



どんな人と会えるかな？

おくすこうえん 奥須磨公園ガイドマップ

☆な夏☆



どんないきものが見れるかな？

夏の奥須磨公園

梅雨の雨で桜が葉を茂らせ、水辺ではコウホネやアサザが つぼみをつけます。
 ため池では、イトトンボがガマやウキヤガラにつかまって、羽を休めているかもしれません。
 そして林にセミの音が響きはじると、いよいよ梅雨明けです。
 大きなアゲハが、すべるように飛んでいくのが見れるかもしれません。
 太陽がキラキラ照りつけるため池の水面を、ギンヤンマやチョウトンボが飛びかいます。

注意

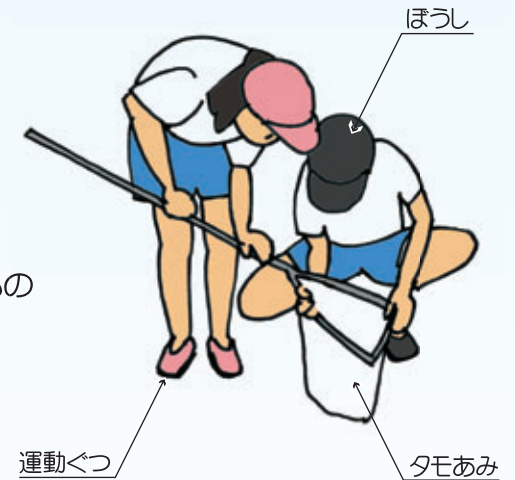
- つかまえたいきものは、つかまえた場所に逃がしてあげましょう。
- 深い池のまわりには柵があります。柵の中に入らないようにしましょう。
- ごみは持ち帰りましょう。
- 暑い日はのみものをのみましょう。

■服装

- ぼうし
- 運動ぐつ
- のみもの
- ハンカチ、タオル

■あるとよいもの

- タッパ
- 捕虫網
- タモあみ



	7月	8月	9月
クマゼミ	シャアシャアシャア		
アブラゼミ	ジー ジー ジー		
ミンミンゼミ	ミーン ミンミンミンミー		
ツクツクボウシ	ツクツクオーシ ツクツクオーシ		
コウホネ	花		
キショウブ	花		
アサザ	花		



◎お問合せ

財団法人 神戸市公園緑化協会 公園部 公園緑地課
 〒654-0163 神戸市須磨区緑台
 TEL FAX 078-742-2720
<http://www.kobe-park.or.jp/kyoukai/>
 (みなさんからの声をあまちしております)

- つかまえたきものは、つかまえた場所に逃がしてあげましょう。
- 深い池のまわりには柵があります。柵の中に入らないようにしましょう。
- ごみは持ち帰りましょう。
- 暑い日はのみものをのみましょう。



朝早くにセミが羽化するよ

- クマゼミ
- アブラゼミ
- ミンミンゼミ
- ツクツクボウシ

林にすむチョウもいるよ

- ホシミスジ
- ヒカゲチョウ
- ヒメジャノメ

水辺に水草が生えているよ

- ハンゲショウ
- セリ
- クレンソウ

水辺に植物がしげっていて、水がきれいな池だよ

- キイトンボ
- クロイトンボ
- モノサシトンボ
- ガマ
- ウキヤガラ

花にチョウが集まるよ

- アゲハ
- クロアゲハ
- モンキアゲハ
- アオスジアゲハ



耳をすませて、鳥の声を聞いてみよう

- エナガ
- シジュウカラ

広い池にトンボがくるよ

- ギンヤンマ
- ウチフヤンマ
- チョウトンボ
- ショウジョウトンボ
- シオカラトンボ
- アオモンイトンボ

鳥もやってくるよ

- アオサギ
- ツバメ

魚は見えるかな？

- コイ
- ゲンゴロウブナ
- メダカ
- ブルーギル

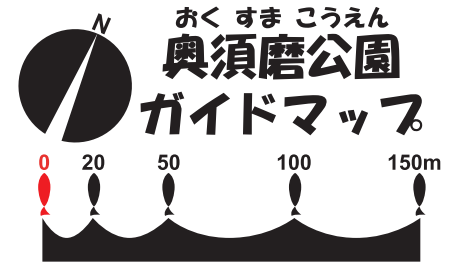
水草の花が見られるよ

- コウホネ
- アサザ
- ハンゲショウ
- カキツバタ
- キショウブ

夕方になるとヤンマがくるよ

- ヤブヤンマ
- マルタンヤンマ

	池,水路
	土
	草
	林



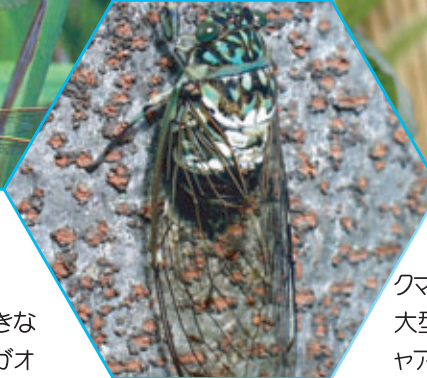
おくすま こうえん
奥須磨公園
ガイドマップ



コウホネ(スイレン科)
丸くて黄色い花をさかせます。池底に根をおろして、長い茎を伸ばして水面に葉を広げます。水中の葉は柔らかく半透明で、水上の葉は硬いです。



ギンヤンマ(ヤンマ科)
明るい池の水面を飛ぶ大きなトンボです。きれいな水色がオス、メスは明るい緑色をしています。小さなヤゴはパンダのような白と黒のまだら模様です。



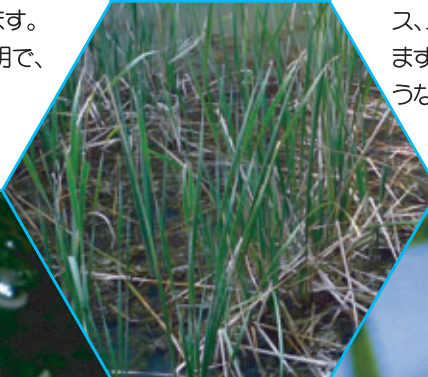
クマゼミ(セミ科)
大型のセミで朝から、シヤアシヤアシアとやかましく鳴きます。もともと南の暖かい地方に多いセミでしたが、関西でも普通に見られるようになりました。



ツクツクホウシ(セミ科)
やや小型のセミで、名前のとおりツクツクオーシ ツクツクオーシと鳴きます。セミの口はストローのようになっていて、木の汁を吸ってエサにしています。



オオカナダモ(トチカガミ科)
からまったような形で、水中に沈んで生活しています。このような生え方をする水草は沈水植物と呼ばれています。水面に白い小さな花を咲かせます。



ガマ(ガマ科)
高さ2mになる大きな抽水植物です。先端についているソーセージのような形のは、雌花です。秋になるとふわふわの綿のようになります。



チョウトンボ(トンボ科)
池の水面で黒い羽をヒラヒラとさせて飛ぶトンボです。羽は幅広で、夏の日差しを浴びて金属のようにキラキラ光ります。

ミンミンゼミ(セミ科)
ミン ミンミンミンと鳴きます。鳴くのはオスのセミで、おなかに複弁(ふくべん)という音を出す器官をもっています。



ツバメ(ツバメ科)
春に南の国から日本にやってくると、町の中で子育てします。夏から秋になると須磨浦公園にもやってきて、餌を探してスイスイ飛んでいます。