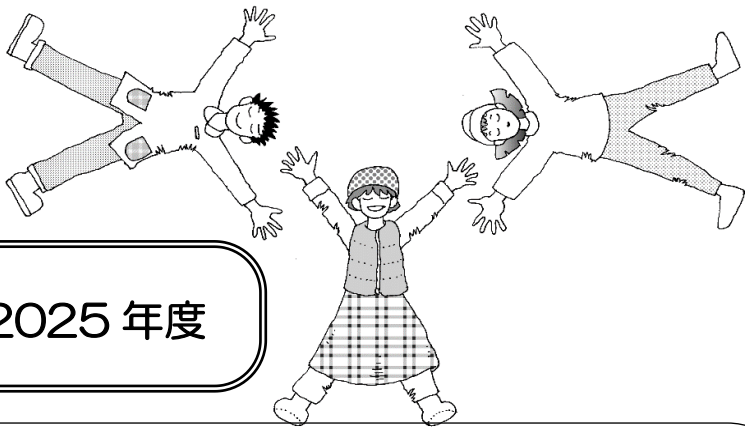
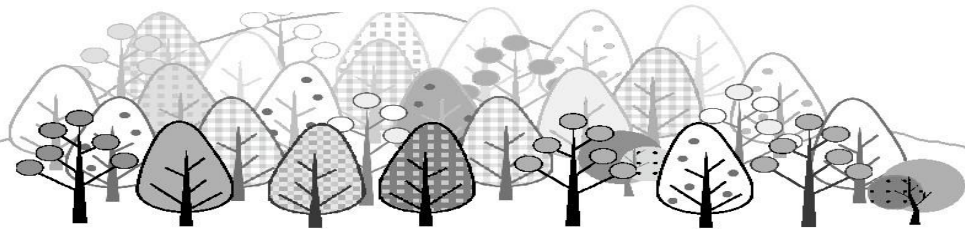


森林植物園の不思議!楽しい!心地いい!に出会いませんか?

# 森とあそぼう



2025 年度

キョウチキョウゲーム体験  
五感を使って  
自然を感じ、  
自然から得た体験  
気づきや感動を

わかちあおう!という  
楽しい活動です。



午前・午後実施

4/29(火・祝)・6/1(日)・7/6(日)・11/9(日)

時間 10:30~12:00 13:30~15:00 (30分前より受付)

定員 各回20名・事前申し込み(抽選)

集合場所 展示館前

参加費 大人(高校生以上)300円・小/中学生200円・幼児 無料

※入園料駐車料別途必要 ※小学生・幼児の参加は保護者同伴

野外活動しやすい服装&靴、帽子、タオル、雨具(レインコート)

※ 当日午前7時に大雨・洪水警報発令時中止

※ プログラムは天候などにより変更・中止する場合があります

1日特別プログラム

10/19(日)

時間 10:30~15:00

定員 20名・事前申し込み(抽選)

参加費 大人(高校生以上)500円

小/中学生 300円

幼児 無料

※入園料駐車料別途必要

※小学生・幼児の参加は保護者同伴

**弁当・水筒**、野外活動しやすい服装&靴  
帽子、タオル、雨具(レインコート)

各日申し込み方法について

開催1か月前より森林植物園HP・TELで申込開始

詳しくは森林植物園HPをご覧ください

主催：神戸ネイチャーゲームの会

公益社団法人日本シェアリングネイチャー協会

ホームページ <http://www.naturegame.or.jp/>



協力：神戸市立森林植物園

電車とバス	神戸電鉄「北鈴蘭台」駅より無料送迎バスあり			
	9:05	10:05	11:05	12:05
	13:05	14:05	15:05	16:05

市バス	3月下旬~11月下旬 土・日・祝のみ運行
	三宮バスターミナルから
	市バス25系統で約40分

車	国道428号線
	「小部峠」を
	東へ約2km

電車と徒歩	● 神戸電鉄・神戸市営地下鉄「谷上」駅から山田道ハイキングコース約3.7km
	● 北鈴蘭台駅から約3km(徒歩約40分)

## 神戸市立森林植物園

〒651-1102 神戸市北区山田町上谷上字長尾1-2

TEL: 078-591-0253 FAX: 078-594-2324 <https://www.kobe-park.or.jp/shinrin/>

● 開園時間: 9時~17時(入園は16時30分まで) ● 休園日: 水曜日 ● 入園料: 大人300円 小人150円 のびのびパスポートで入園料無料 ● 駐車料: 普通車500円

